

**יש להוסיף רשימת ריכוז של כלל התוכניות בהגשה (נספח ה')**

מחזור	תאריך	מרות העדכון/השינוי
1		
2		
3		
4		
5		
6		
7		
8		
9		
10		
11		

**רשימת תפוצה**

מקבל	תאריך	מחלק הפרויקט	מחלק	לשכת	עורך מכתב	אדריכלות	תחשיב	אינסטלציה	פתוח נענע	מדינת אוויר	בטיחות	נוף	הקשר	איטום	אזור

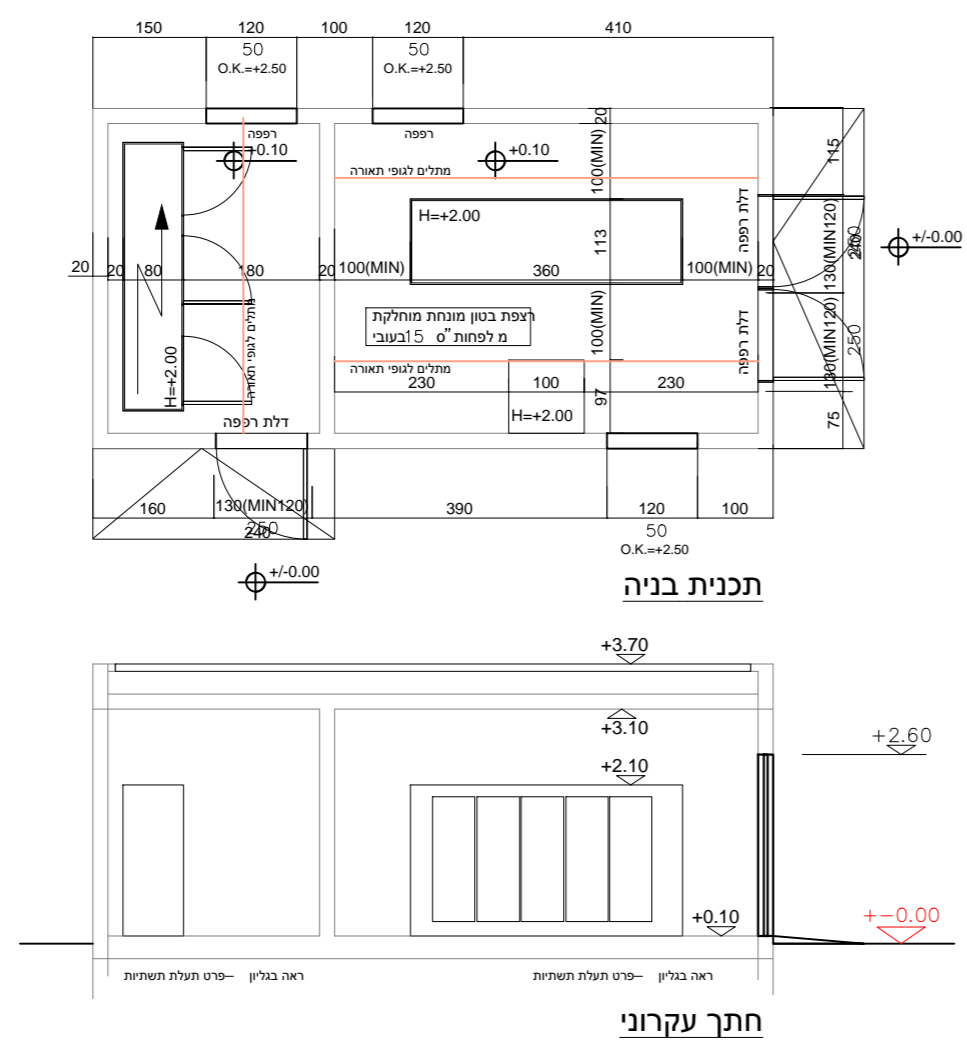
המבצע אחראי לבידוק המידות ולהתאמתן במקום. על המבצע לבקר את כל המידות ולהודיע למשרד המתכנן על כל טעות או אי-התאמה.

לעיון  לאישור  למכרז  לביצוע

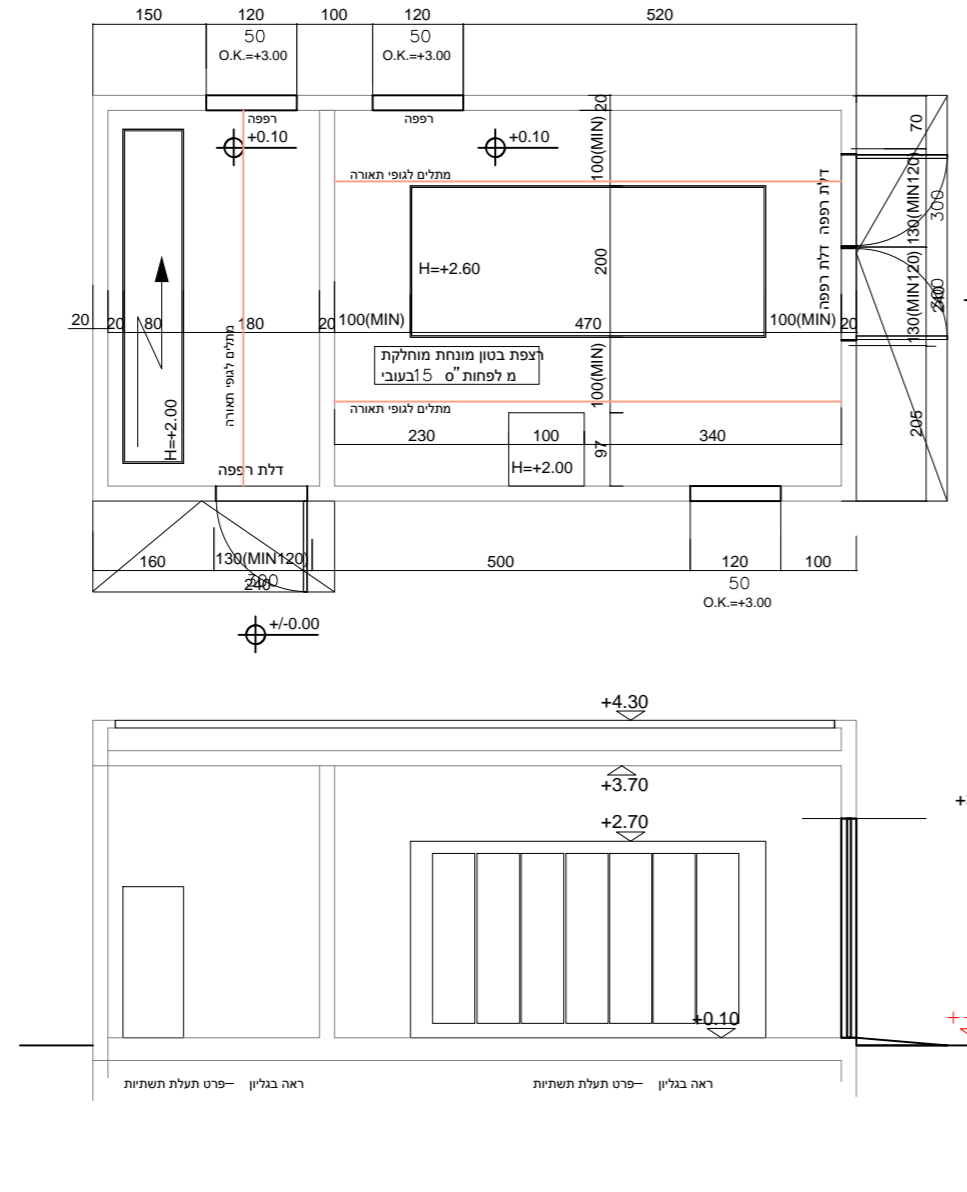
**מסי גיליון:** 05-200 **מחזור:** 06.12.14 **תאריך:** 1:100 **קניימ:**

מס' שטף	סוג	שנה	מס' הפרויקט

**מבנה טרנספורמציה - א**



**מבנה טרנספורמציה - ב**



שם הפרויקט

**הסכם מחירים למבנים סטנדרטיים**

שם התוכנית

**מבני חשמל ואנרגיה**

**מבני אנרגיה**

המתכנן: **כחול** אדריכלים

ויסוצקי 16 תל אביב טל': 03-5442115

ערך: אדרי איתן אוקהאוז **בקר: אדרי רמי לוטן**

שרטט: אדרי רותם שניצר **אשר: אדרי רמי לוטן**

מקצוע: אדריכלות **סווג במחזורי: בלמים**

כל המוסר תוכן מסמך זה, כולו או קצתו לדיעת אישים שאינם מוסמכים לכך עובר על חוקי ביטחון המדינה. כל המוצא מסמך זה נדרש למוסר לתחנה הקרובה ביותר של משרדת ישראל או המשטרה הצבאית

**אגף ההנדסה והבינוי**  
ענף הנדסה

יש להוסיף רשימת ריכוז של כלל התוכניות בהגשה (נספח ה')

עדכונים ושינויים (מהדורות)

מ.דור	מ.דור העדכון/שינוי	תאריך
1		
2		
3		
4		
5		
6		
7		
8		
9		
10		
11		

רשימת תפוצה

אזור	מקבל	מקבל	מקבל	מקבל	מקבל	מקבל	מקבל	מקבל	מקבל	מקבל	מקבל	מקבל	מקבל	מקבל	מקבל	מקבל	מקבל	מקבל	

המבצע אחראי לבידוק המידות ולהתאמתן במקום. על המבצע לבקר את כל המידות ולהודיע למשרד המתכנן על כל טעות או אי - התאמה.

לעיון  לביצוע  לאישור  למכרז  לביצוע

מס' גיליון: 05-100 מהדורה: **מהדורה**

קניימ: 1:100 תאריך: 06.12.14

מס' הרשומה			
מס' שטף	סוג	שנה	מס' הפרויקט

שם הפרויקט

**הסכם מחירים  
למבנים סטנדרטיים**

שם התוכנית

**מבני חשמל ואנרגיה**

**מבני חשמל**

המתכנן:  
**ביתרון אדריכלים**

ויסוצקי 16 תל אביב טל': 03-5442115

ערך: אדרי איתן אוקהאוז בקר: אדרי רמי לוסן

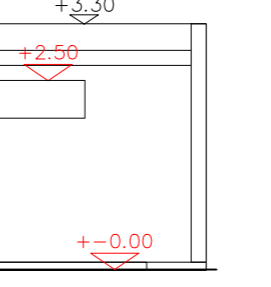
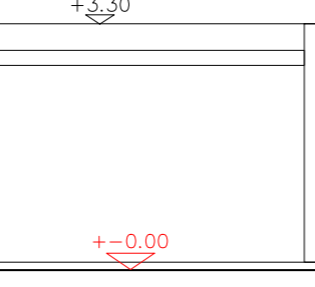
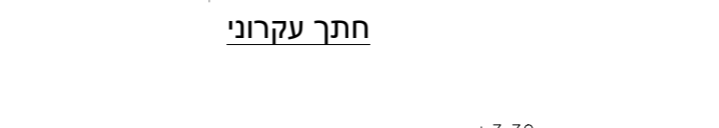
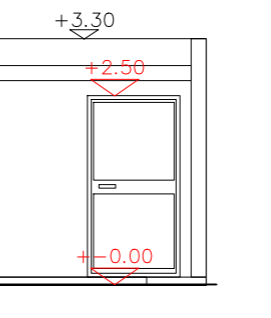
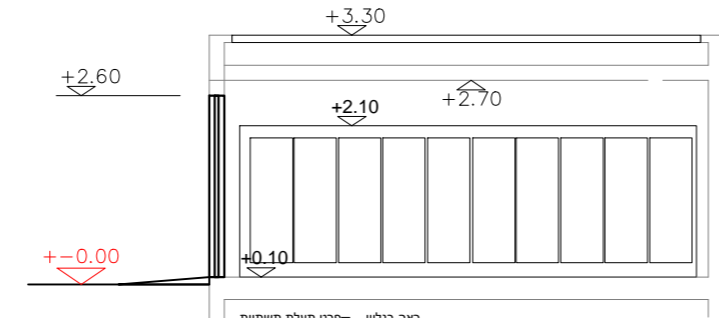
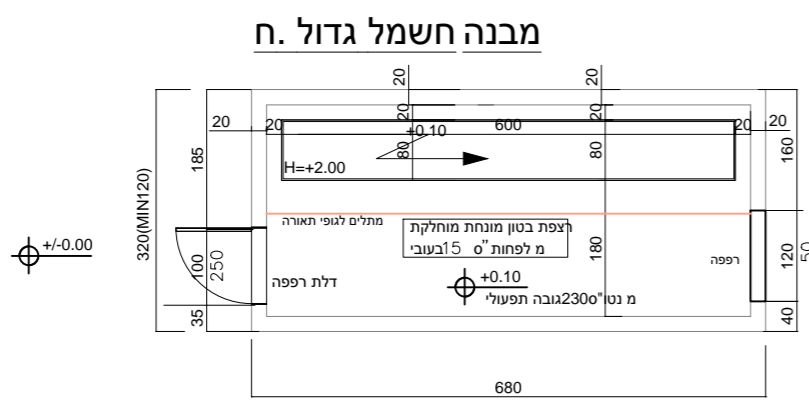
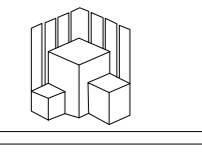
שרטט: אדרי רותם שניצר אשר: אדרי רמי לוסן

מקצוע: אדריכלות

סווג במחזורי: בלמים

כל המוסר תוכן מסמך זה, כולו או קצתו לידעת איש או שישם חוסמיים לכך עובר על חוקי ביטחון המדינה. כל המוצא מסמך זה נדרש למוסר לתזונה הקרובה ביותר של משטרת ישראל או המשטרה הצבאית

אגף ההנדסה והבינוי  
ענף הנדסה

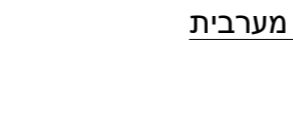
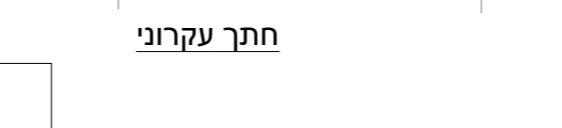
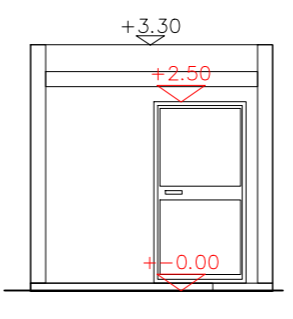
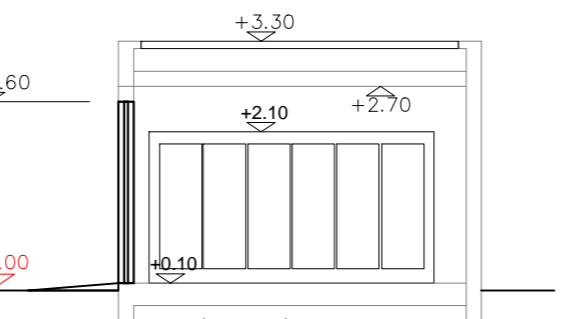
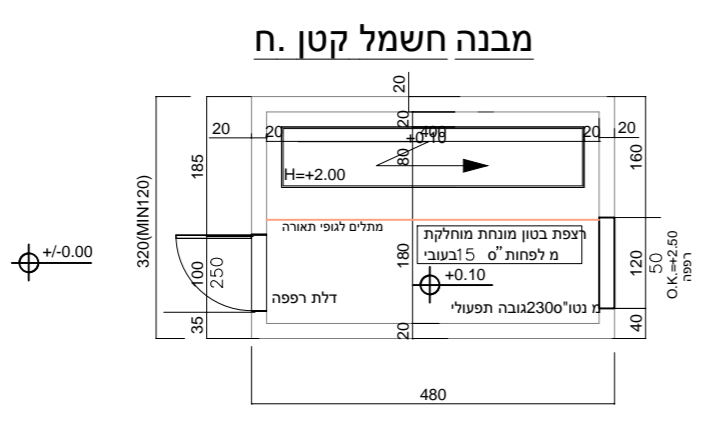


חזית מקורית

חזית מערבית

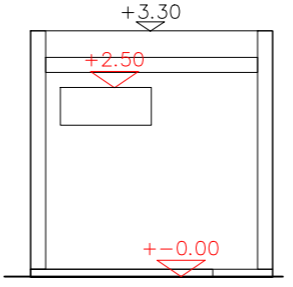
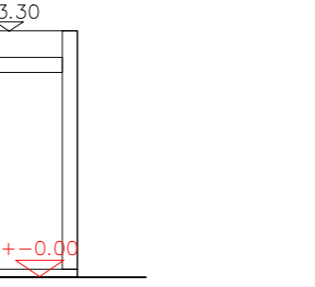
חזית צפונית ודרומית

חזית מזרחית



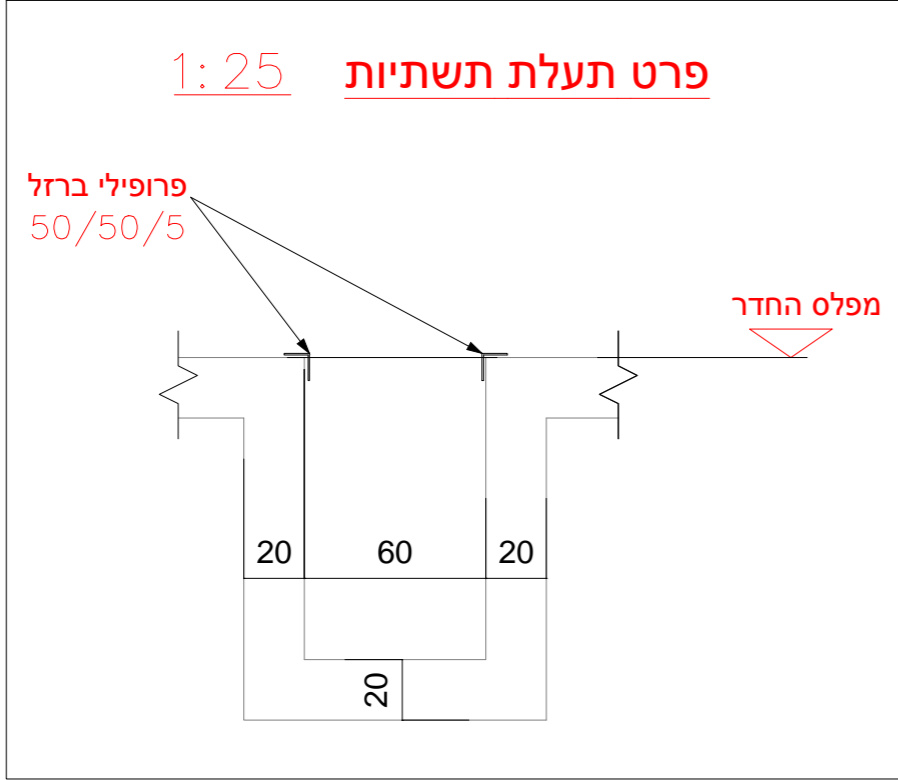
חזית מקורית

חזית מערבית



חזית צפונית ודרומית

חזית מזרחית



פרט תעלת תשתיות 1:25  
פופילי ברזל 50/50/5  
מפלים החדר